

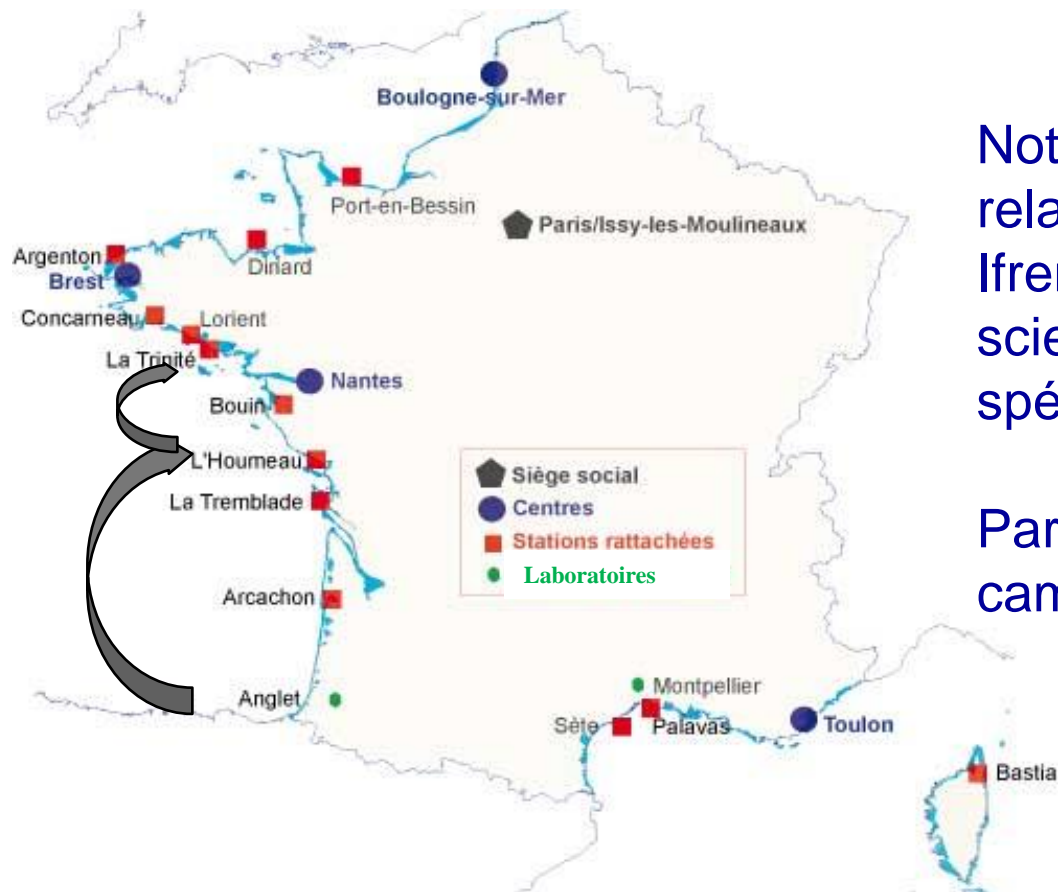
Assemblée Générale du 21/10/2010

Fédération de Recherche MIRA

Présentation de la composante

Laboratoire Ressources Halieutiques d'Aquitaine
LRHA
Ifremer

Ifremer (Institut français de recherche pour l'exploitation de la mer)
1 546 salariés (+ 375 salariés de l'armateur Génavir)
en France métropolitaine et dans les DOM-TOM



Notre implantation est en relation avec les autres sites Ifremer : coopération scientifique, accès matériel spécifique, ...

Participation régulière à des campagnes à la mer

Répartition des implantations sur le territoire métropolitain

Fonctionnement de l'Institut en Programmes/Projets/Actions

1. Missions régaliennes
Surveillance milieu, collecte données, avis et expertises,....
2. Actions autres
Sujets d'intérêts scientifiques, demandes spécifiques, collaborations,....



Procédure interne de validation obligatoire avant tout engagement (depuis 2007)

Le LRHA est concerné par ces deux types d'activités

Missions principales de notre laboratoire halieutique

Activité d'avis et d'expertises en Aquitaine en appui à la gestion ;

Contribution à la collecte des données halieutiques et socio-économiques ;

Contribution à l'évaluation d'espèces d'intérêt majeur pour le golfe de Gascogne et/ou régionalement

- * Sole commune
- * Anguille européenne
- * Palourde japonaise
- * + Germon



Source :
Urlapesca



Photo FishBase



Source : CNC

Participation à des recherches spécifiques d'intérêt régional.

Effectif

Agents

Fonctions

Nathalie CAILL-MILLY	Responsable du laboratoire Cadre de Recherche
Marie-Noëlle de CASAMAJOR	Cadre de Recherche
Muriel LISSARDY	Ingénieur d'études
Florence SANCHEZ	Ingénieur d'études
Gilles MORANDEAU	Attaché scientifique et technique
Patrick PROUZET	Cadre de recherche DPCP responsable de « l'Approche Systémique et Chantiers »

Compétences

Dynamique de populations exploitées
Évaluation de pêcheries (dont socio-économie)
Biologie des populations et écologie marine
Acoustique appliquée

Priorités/orientations de l'Ifremer (Plan stratégique, documents prospective,...)

Collaborations existantes avec les différents partenaires recherche locaux et frontaliers

Souhait de développer des recherches en appui à l'expertise

Réflexion interne sur orientations recherche souhaitées pour le LRHA

Evolution des compétences du LRHA (+ 3 agents en 2008)

Demande sociétale (biodiversité, milieux profonds, empreinte usages,...)

Association à MIRA

Thématiques de recherche en lien avec MIRA

Compréhension des facteurs déterminants dans la **dynamique de population de la palourde japonaise du bassin d'Arcachon** et modélisation des relations existantes entre l'état d'une ressource et son exploitation

En cours de construction et lié à notre réflexion interne :
« empreintes écologiques de pêcheries sur le gouf de Capbreton » (interactions entre peuplements halieutiques exploités et état de l'écosystème).



www.csus.edu

Relations avec autres composantes MIRA

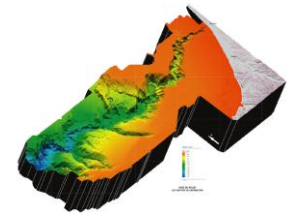
Dynamique et modélisation palourde



ECOBIOPL/LMAP

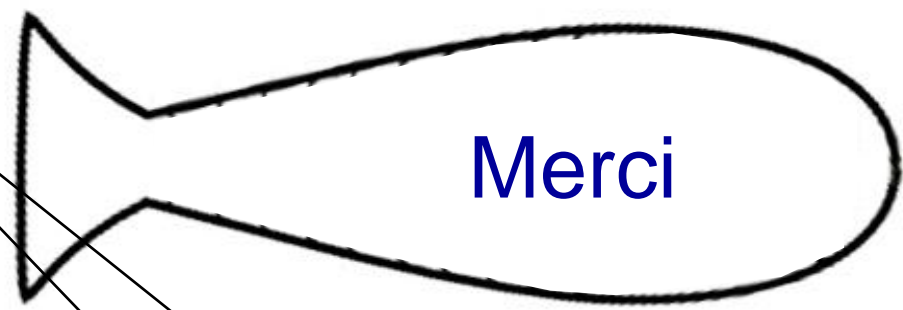
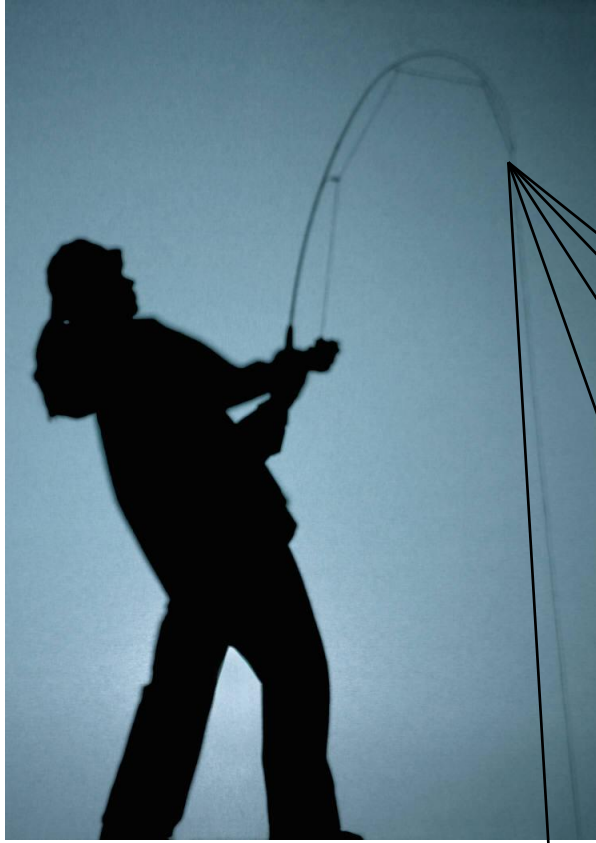
+ AZTI, autres équipes Ifremer,
Université de Bordeaux 1 (EPOC)

Interactions entre peuplements halieutiques exploités
et état de l'écosystème gouf Capbreton



UFR Sciences et Techniques Côte basque

+ AZTI, Centre de la Mer, Université de
Bordeaux 1 (OASU), autres équipes Ifremer



Merci

