

Présentation de l'opération

« Empreintes écologiques de pêcheries sur le gouf de Capbreton »

Interactions entre peuplements halieutiques exploités et l'état de l'écosystème



Orientations du LRHA

Privilégier des activités de recherche en soutien à la gestion des usages et concernant des ressources ou systèmes sensibles en termes biologique, économique et/ou politique

Avec un thème fédérateur : « Durabilité de productions biologiques d'écosystèmes spécifiques »



Écosystèmes concernés

Environnement profond - le Gouf de Capbreton

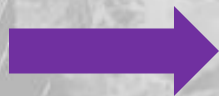
Environnement Côtier/lagunaire - le Bassin d'Arcachon

Gouf de Capbreton

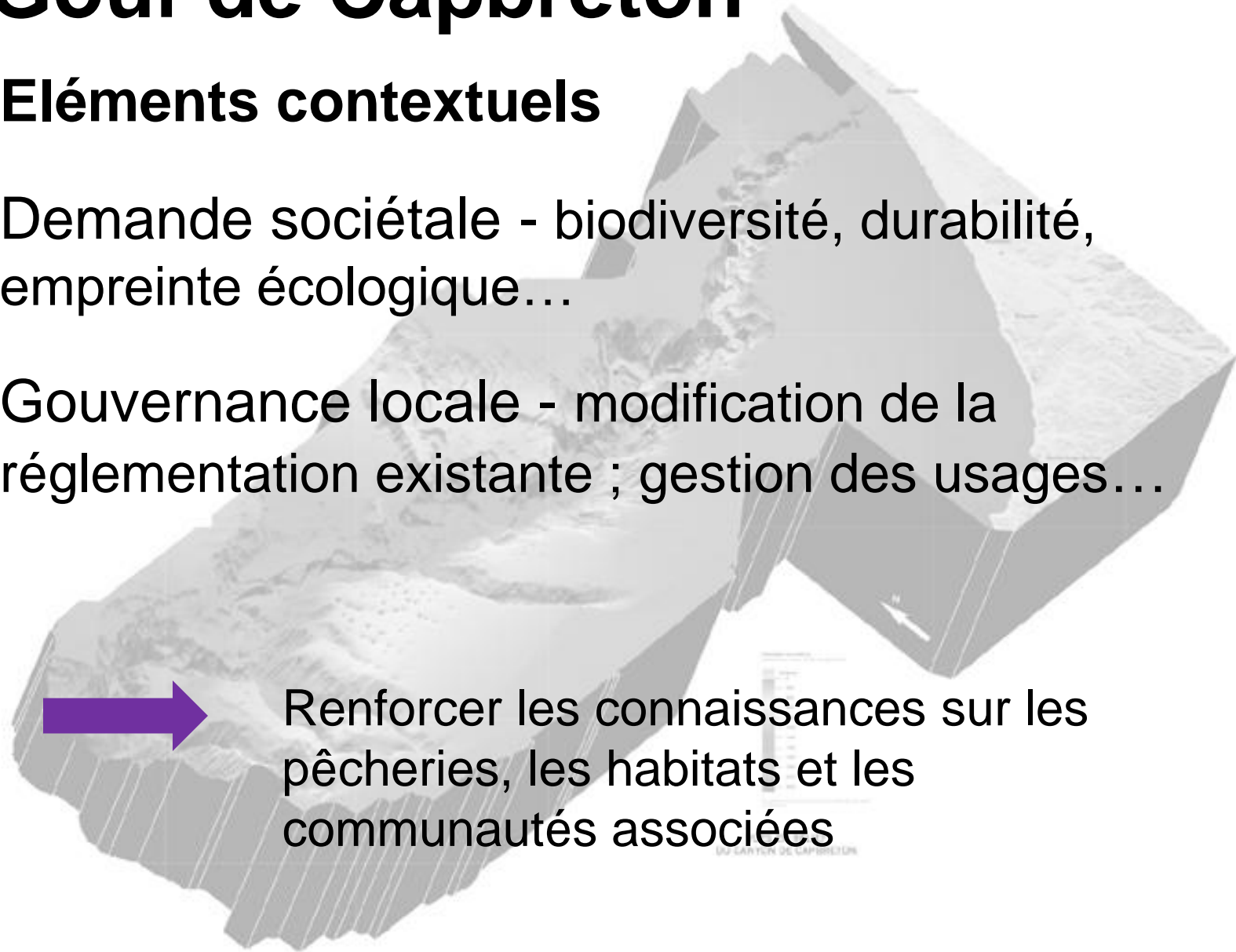
Eléments contextuels

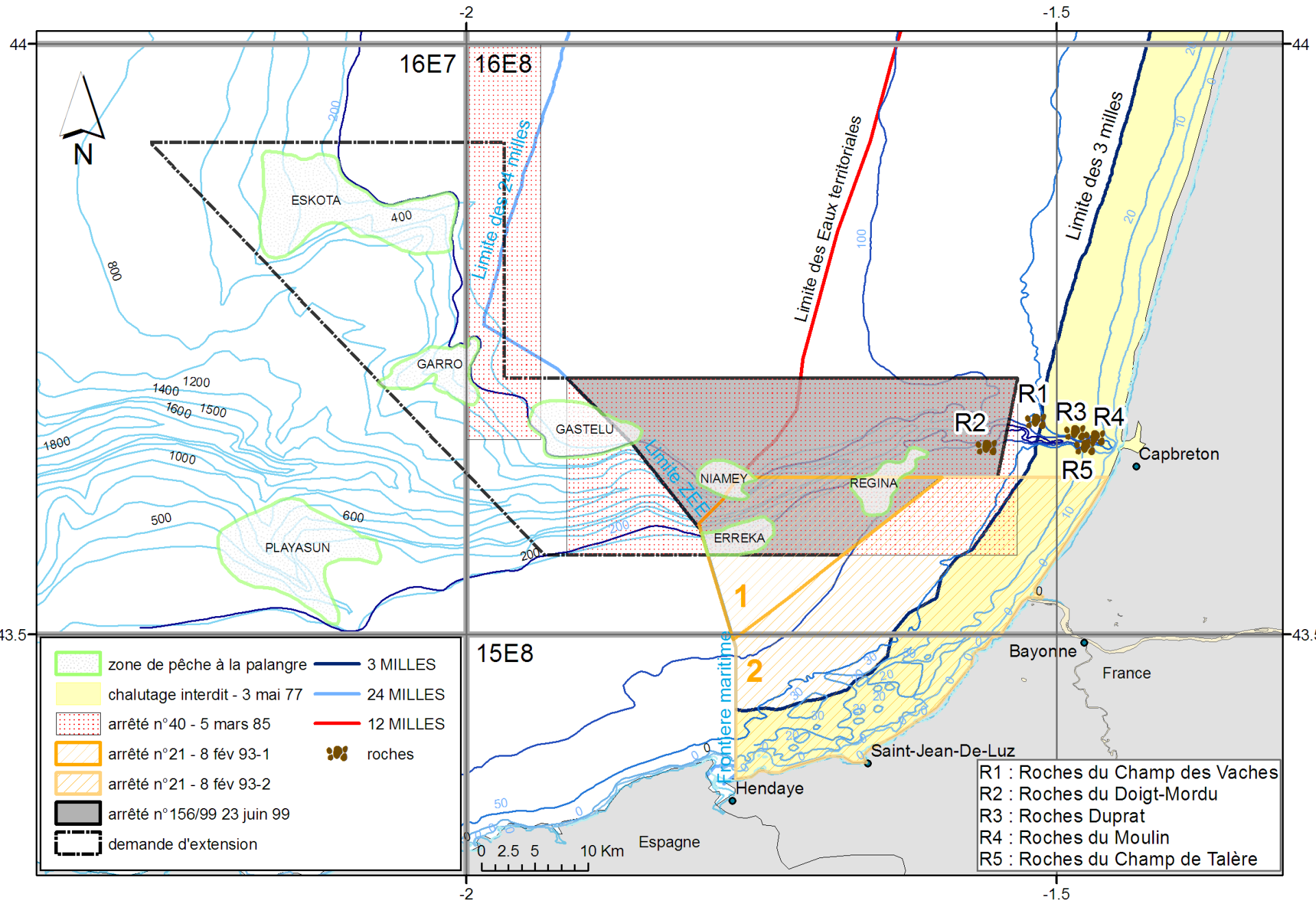
Demande sociétale - biodiversité, durabilité, empreinte écologique...

Gouvernance locale - modification de la réglementation existante ; gestion des usages...



Renforcer les connaissances sur les pêcheries, les habitats et les communautés associées





- R1 : Roches du Champ des Vaches
- R2 : Roches du Doigt-Mordu
- R3 : Roches Duprat
- R4 : Roches du Moulin
- R5 : Roches du Champ de Talère

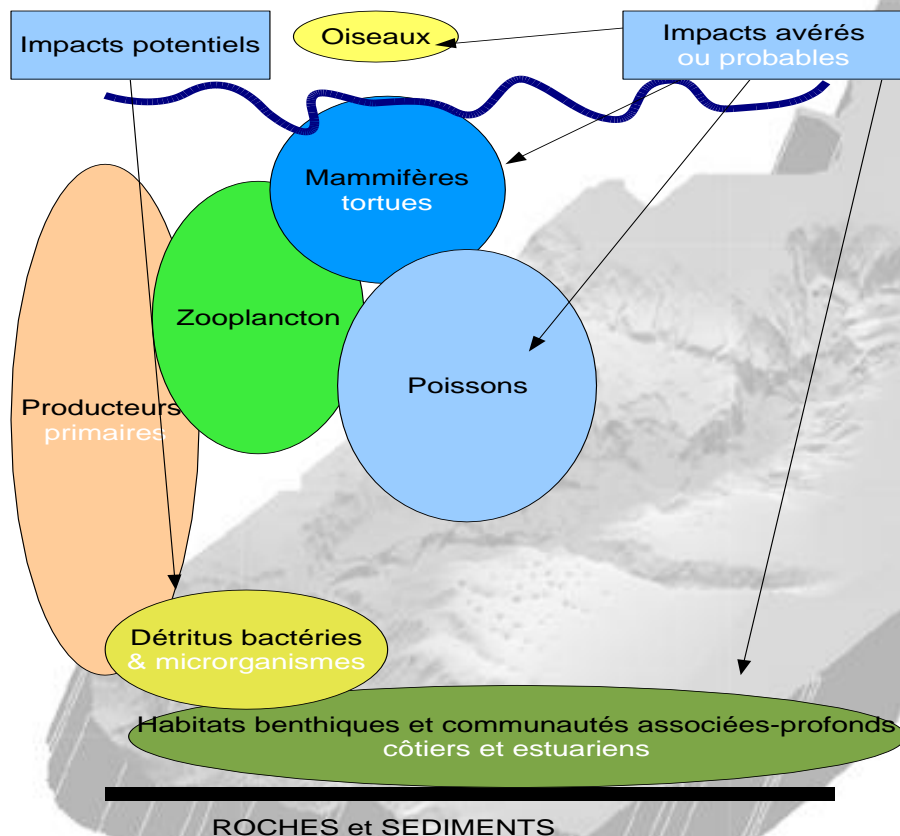
Question de recherche identifiée



**Interactions entre les
peuplements exploités
et l'état de l'écosystème ?**

VUES EN RELIEF
DU CANTON DE CAPBRETON

Compartiments à étudier



Actions

Caractérisation de la pression de pêche

Analyse des principaux impacts

Description de l'écosystème et de son fonctionnement

VUES EN RELIEF
DU CANYON DE CABRETOUR

Thèmes



Milieu physique

- Géologie, sédimentologie
- Hydrodynamique



Biologie - écologie

- Faune et flore benthique, ichtyofaune
- Oiseaux marins
- Mammifères marins



Halieutique

- Captures
- Engins
- Gouvernance

Inter thèmes

Interactions pêche/peuplements

Interactions pêche/habitats

Relations habitats/peuplements...

VUES EN RELIEF
DU CANYON DE CAPBRETON

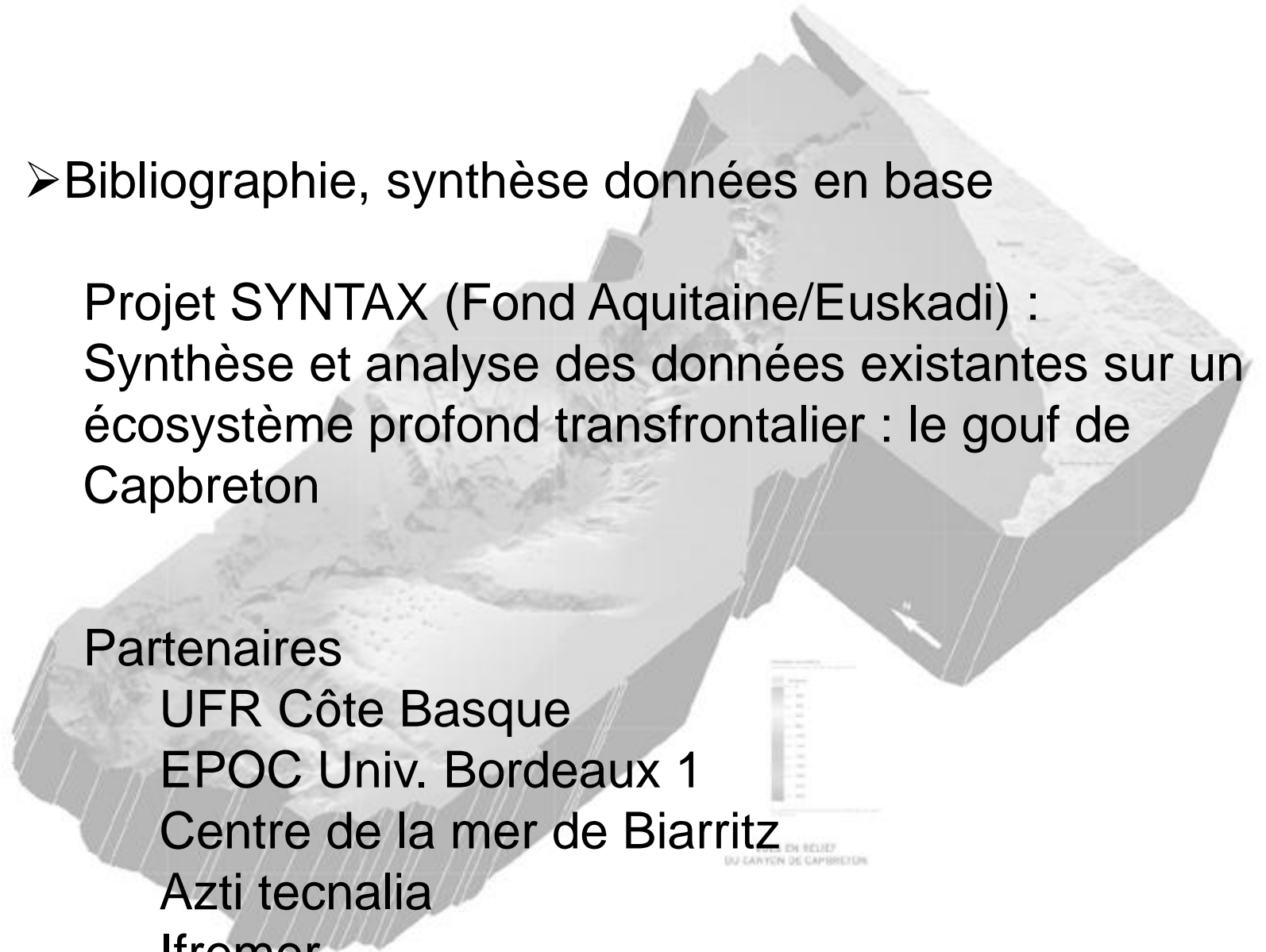
Comment ?

- Bibliographie, synthèse données en base

Projet SYNTAX (Fond Aquitaine/Euskadi) :
Synthèse et analyse des données existantes sur un
écosystème profond transfrontalier : le gouf de
Capbreton

Partenaires

UFR Côte Basque
EPOC Univ. Bordeaux 1
Centre de la mer de Biarritz
Azti tecnalia
Ifremer



Comment ?

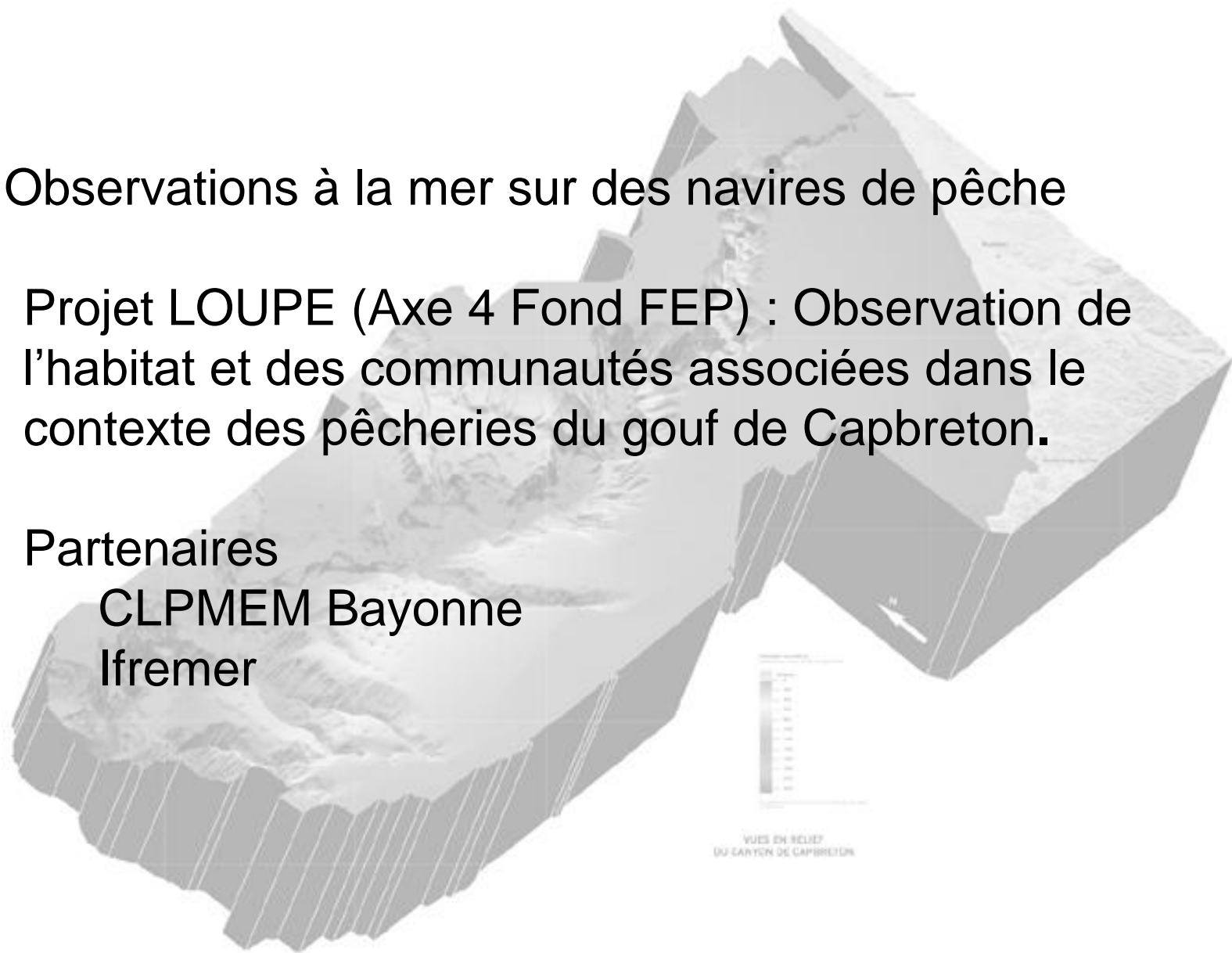
- Observations à la mer sur des navires de pêche

Projet LOUPE (Axe 4 Fond FEP) : Observation de l'habitat et des communautés associées dans le contexte des pêcheries du gouf de Capbreton.

Partenaires

CLPMEM Bayonne

Ifremer



Comment ?

➤ Campagnes scientifiques

Campagne Eurofleet en 2012 (EU) : observation sous-marine et prélèvements (ROV)..

Partenaires

Azti tecnalia

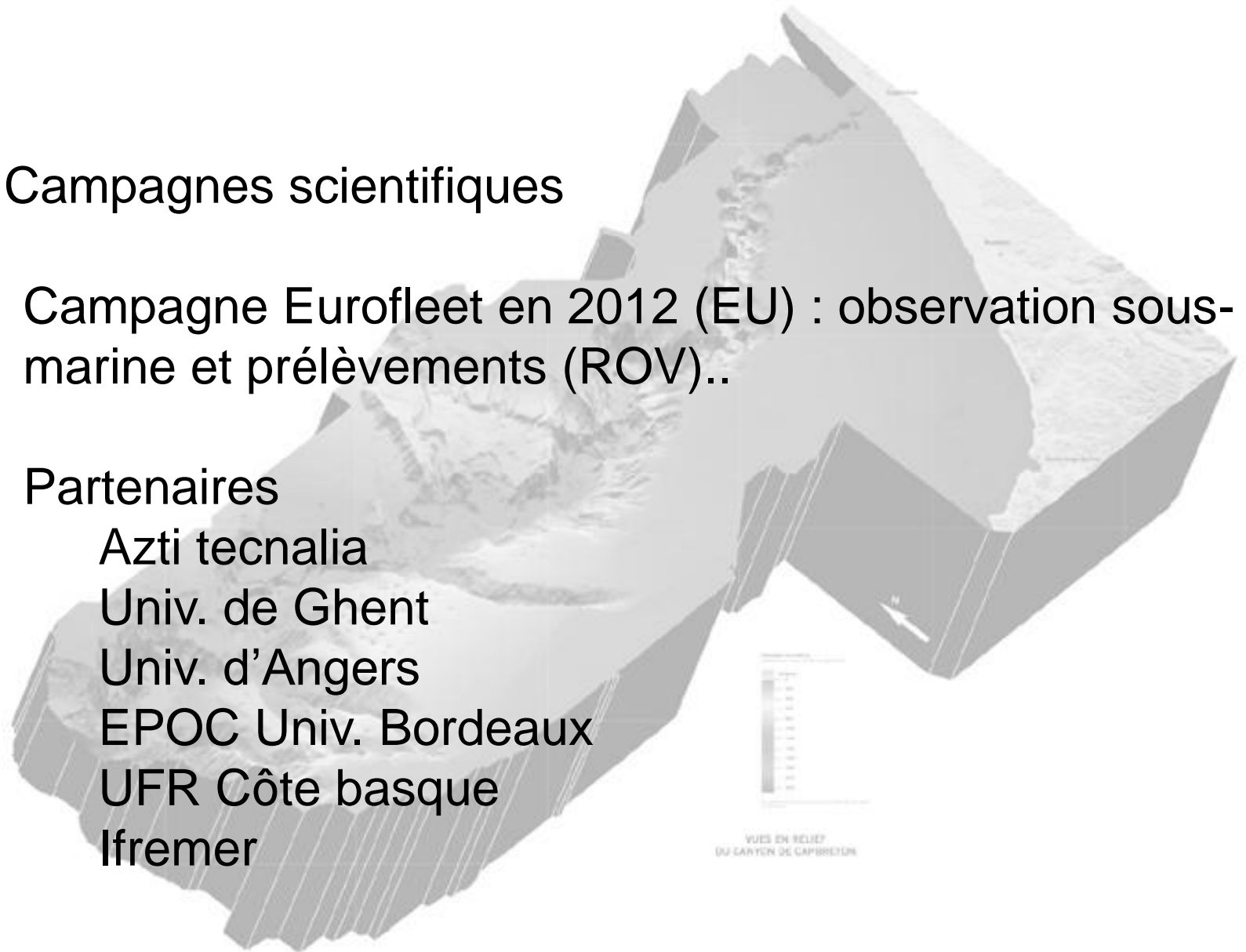
Univ. de Ghent

Univ. d'Angers

EPOC Univ. Bordeaux

UFR Côte basque

Ifremer



D'autres pistes !

Quelle est la dynamique de fonctionnement de ce système particulier à l'échelle de l'anthroposystème ?

Quels indicateurs construire pour qualifier la durabilité de l'exploitation par une pêcherie ?

...

