



Équipe Environnement et Microbiologie



Impact des polluants sur la diversité microbienne et réponses adaptatives





Équipe Environnement et Microbiologie (EEM)

Responsable : R. Duran

Co-responsable : P. Caumette

Total personnel : 38

Enseignants chercheurs (19)

J. M. André (MC-HDR)

K. Brugirard-Ricaud (MC)

C. Cagnon (MC)

P. Caumette (PrCE)

C. Cravo-Laureau (MC)

S. Davail (Pr2)

R. Duran (Pr1)

M. S. Goñi (MC)

K. Gontier (MC)

P. Goulas (Pr1)

R. Grimaud (MC-HDR)

J. Gury (MC)

R. Guyoneaud (MC-HDR)

B. Lauga (MC)

M. Magot (Pr1)

C. Mouchès (Pr1)

A. Ranchou-Peyrise (MC)

C. Regnault Roger (Pr1)

P. Sivadon (MC)

Personnel technique (5)

S. Karama (IATOS- IR)

A. Dupas (IATOS-TCE)

M. Simon (AI-CNRS)

F. Hakil (AI-CNRS)

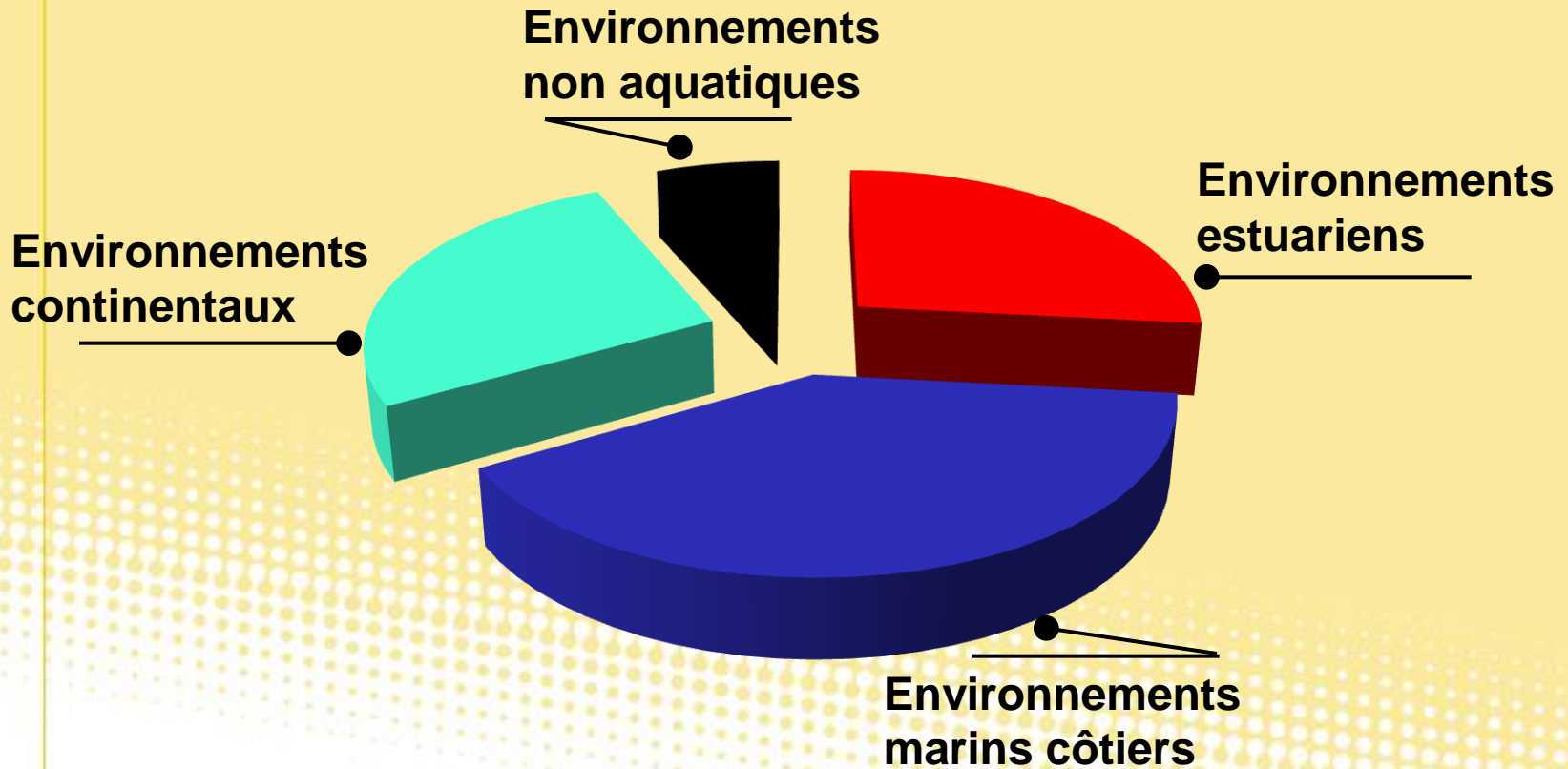
D. Cahuzac (ATRF)

Post-doc (3)

Doctorants (9)

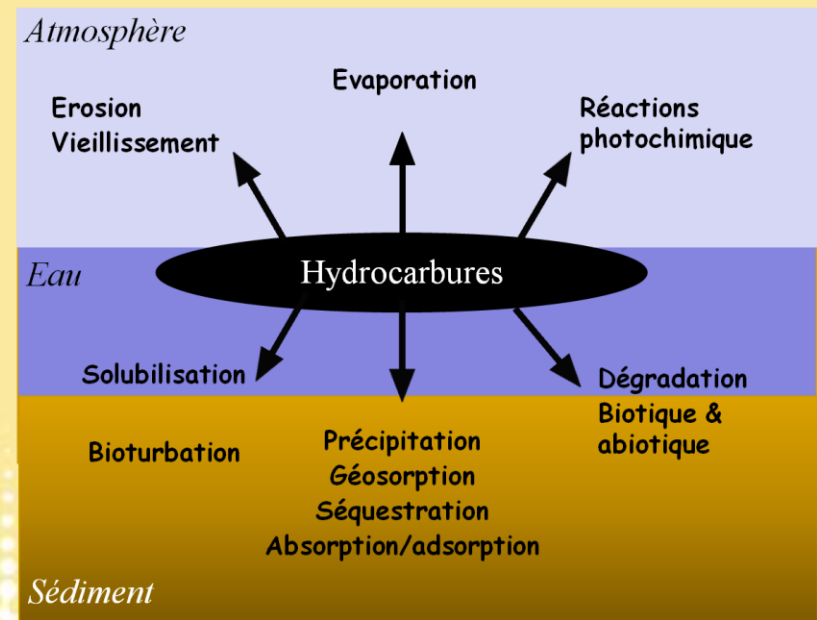
Techniciens (2)

EEM et les environnements aquatiques





Devenir des hydrocarbures pétroliers

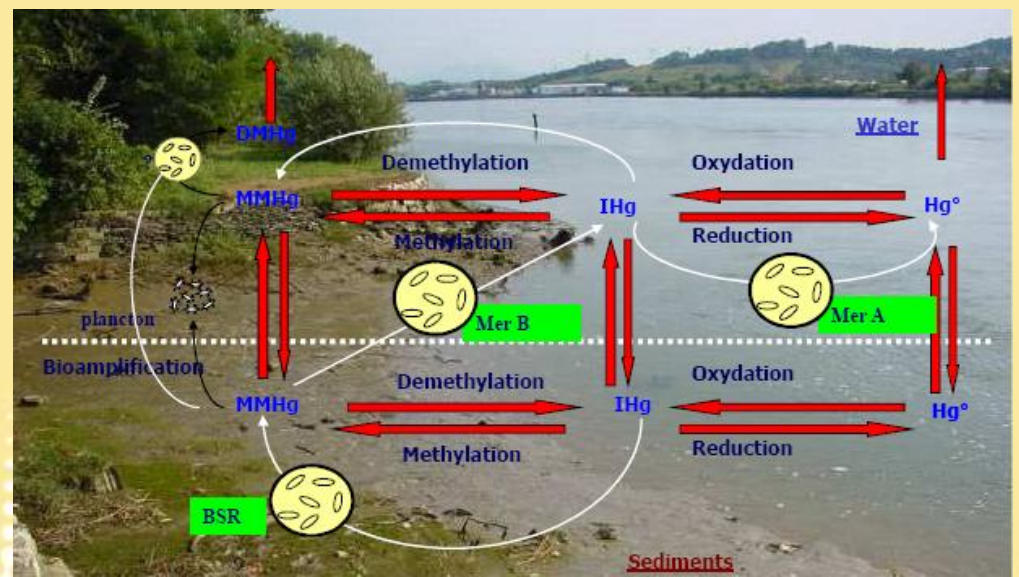


Dégradation
Adaptation
Transfert de gènes

Bioremédiation
Bioindication
Capture gènes



Cycles biogéochimiques Hg - TBT

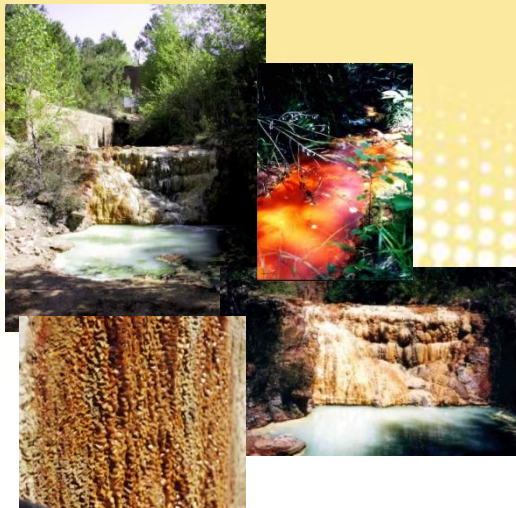


**Intervention des microorganismes
dans les réactions de transformation**



Impact des activités agricoles:

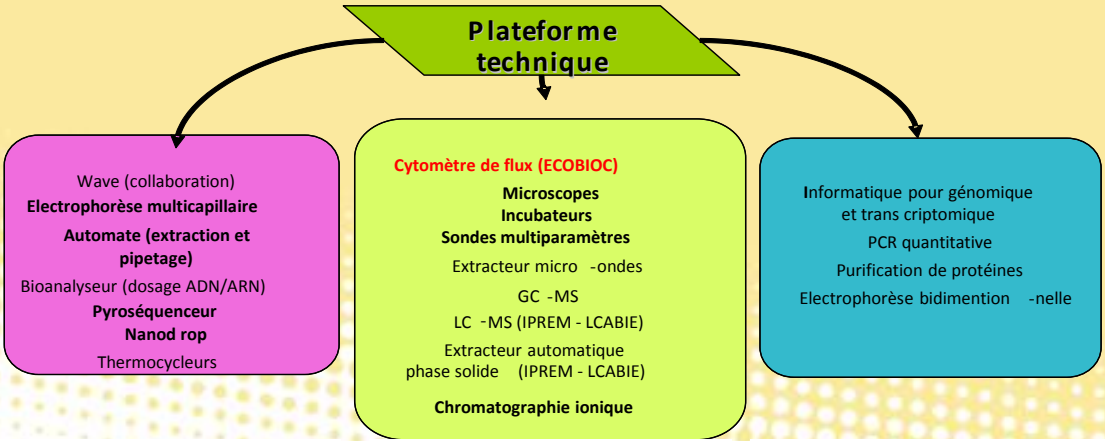
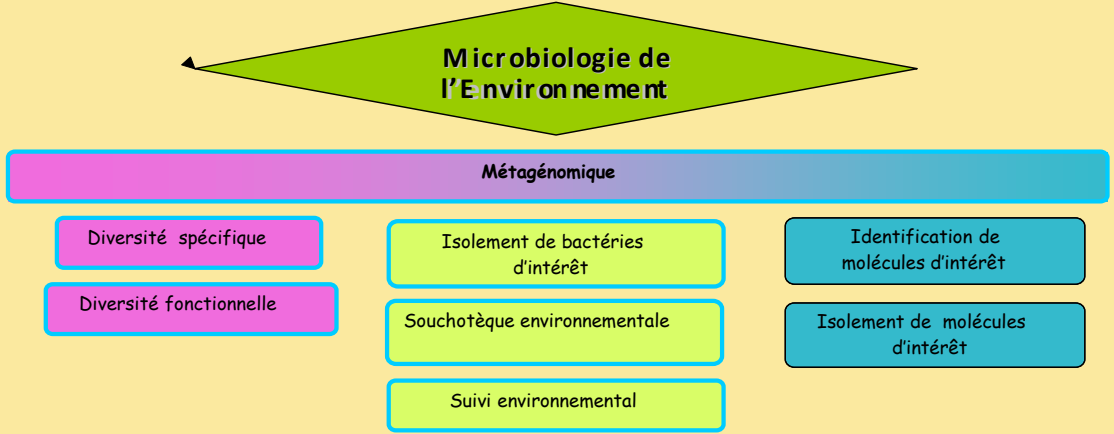
Pesticides/biofilms épilithiques



Vie dans les environnements extrêmes:

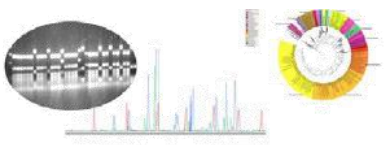
**Drainages Minier Acides (As)
Lixiviats alcalins (Cr)**

Plateforme Microbiologie Environnementale - PREMICE



Composante 1-

Diversité taxonomique et fonctionnelle



Composante 2-

Isolement et enrichissement



Composante 3- Acteur métabolique de la

degradation/transformation

