

CONTINUITÉ ÉCOLOGIQUE ET CONSERVATION DE LA DIVERSITÉ GÉNÉTIQUE ET ÉCOTYPIQUE D'UN GRAND MIGRATEUR (SALMO TRUTTA L.) SUR LE BASSIN DE L'ADOUR

**RÉUNION PLÉNIÈRE/FÉDÉRATION MIRA
27/11/2014**



**MASSON SEVERINE
SOUS LA DIRECTION DE:
ETIENNE PREVOST, JOELLE
CHAT, GILLES BAREILLE, OLIVIER
LEPAIS**



Présentation



1 thèse
ministérielle
(MIRA)

- début Novembre 2013
- fin Octobre 2016

Collaboration

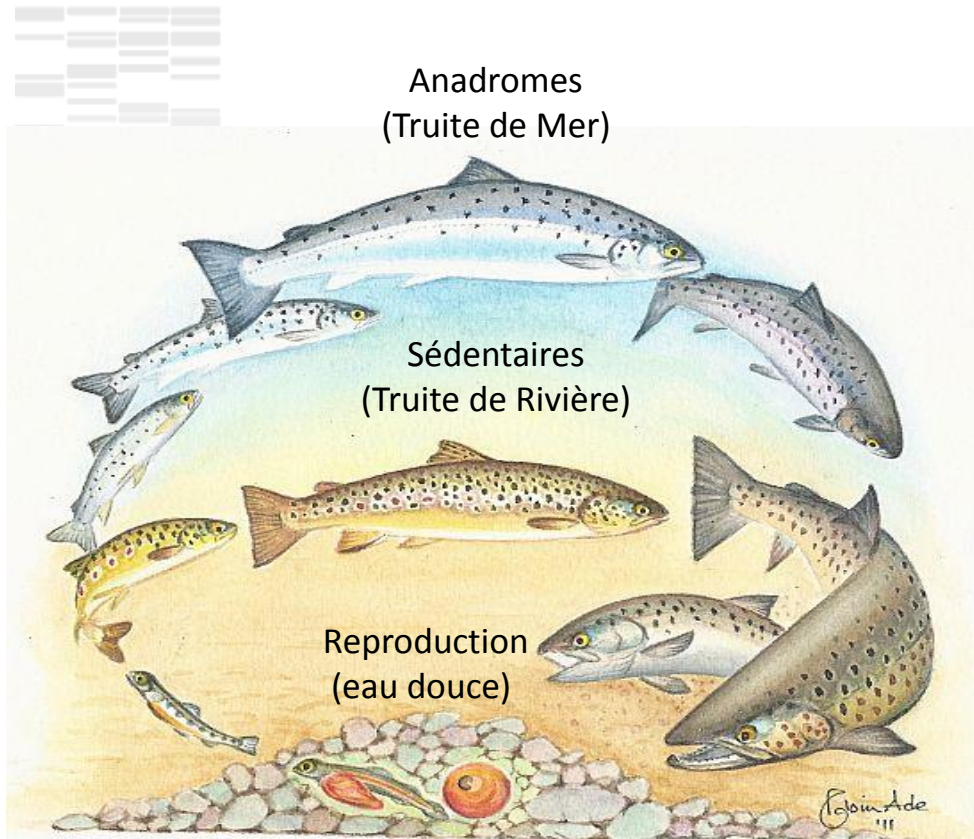
- UMR ECOBIOP (Etienne PREVOST, Jöelle CHAT, Olivier LEPAIS)
- UMR LCABIE (Gilles BAREILLE)

2
cofinanceurs

- ONEMA
- Conseil Général 64



TRUITE COMMUNE SALMO TRUTTA → ANADROMIE FACULTATIVE



Taille 1ère
reproduction :
50-60 cm

Taille 1ère
reproduction :
18-20 cm

Deveron Bogie & Isla Rivers Charitable Trust

DEUX ECOTYPES → Une espèce

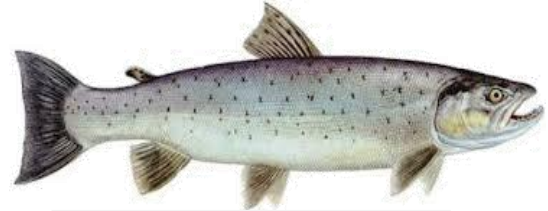


TRUITE DE RIVIERE

2 écotypes



Fécondité



TRUITE DE MER

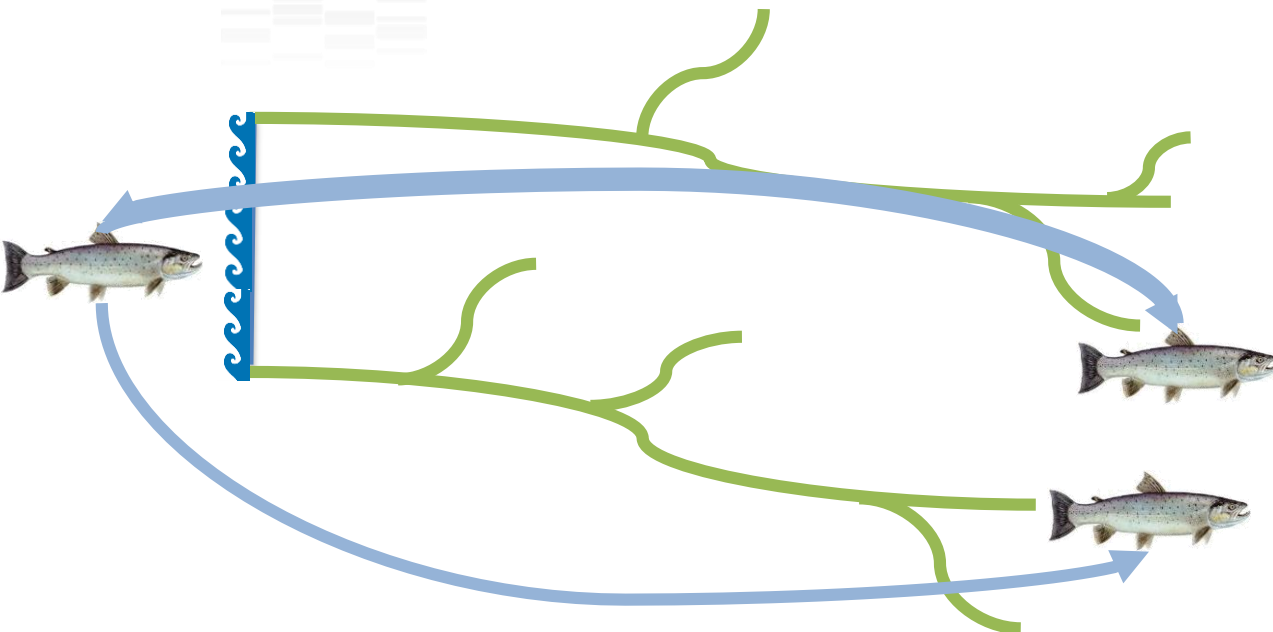
- Intérêt écologique de l'écotype Truite de mer
 - Méconnaissance de la truite de mer

COMPORTEMENT MIGRATOIRE



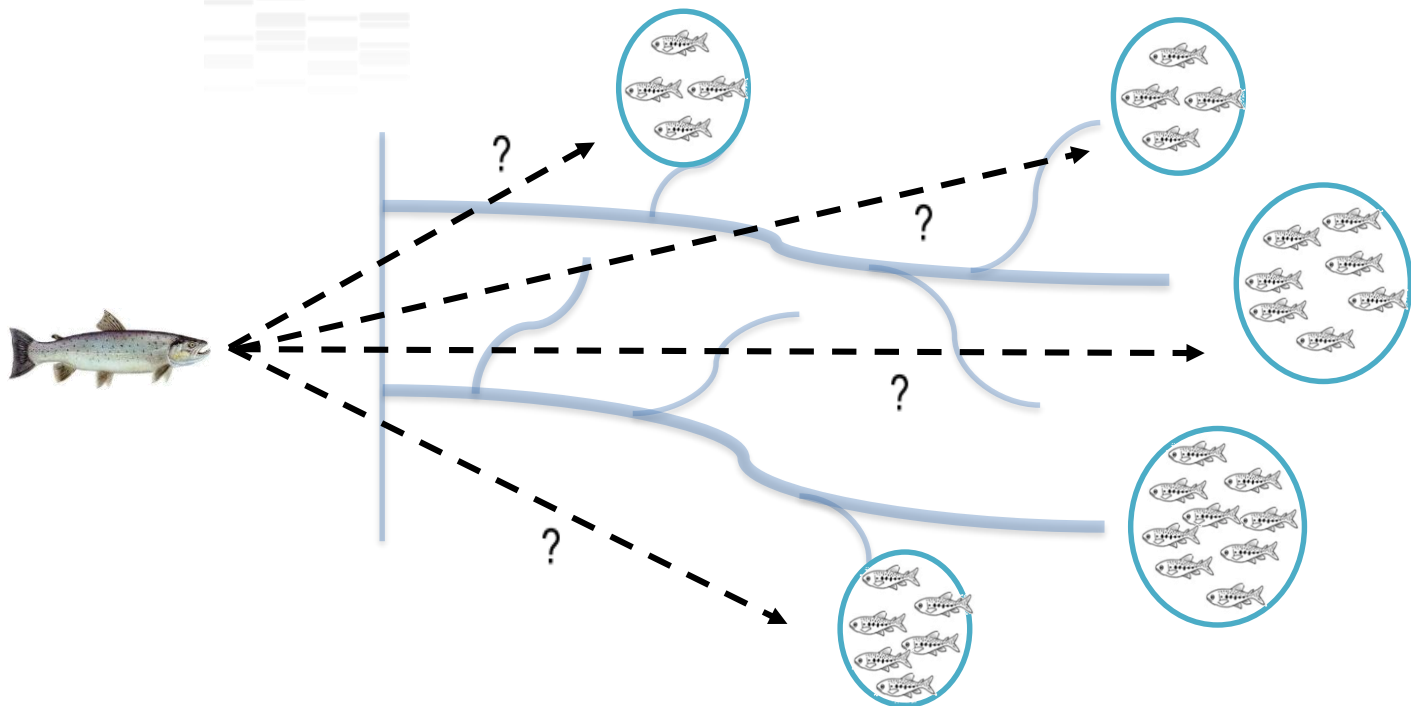
Truite de rivière : dispersion intra-bassin

COMPORTEMENT MIGRATOIRE

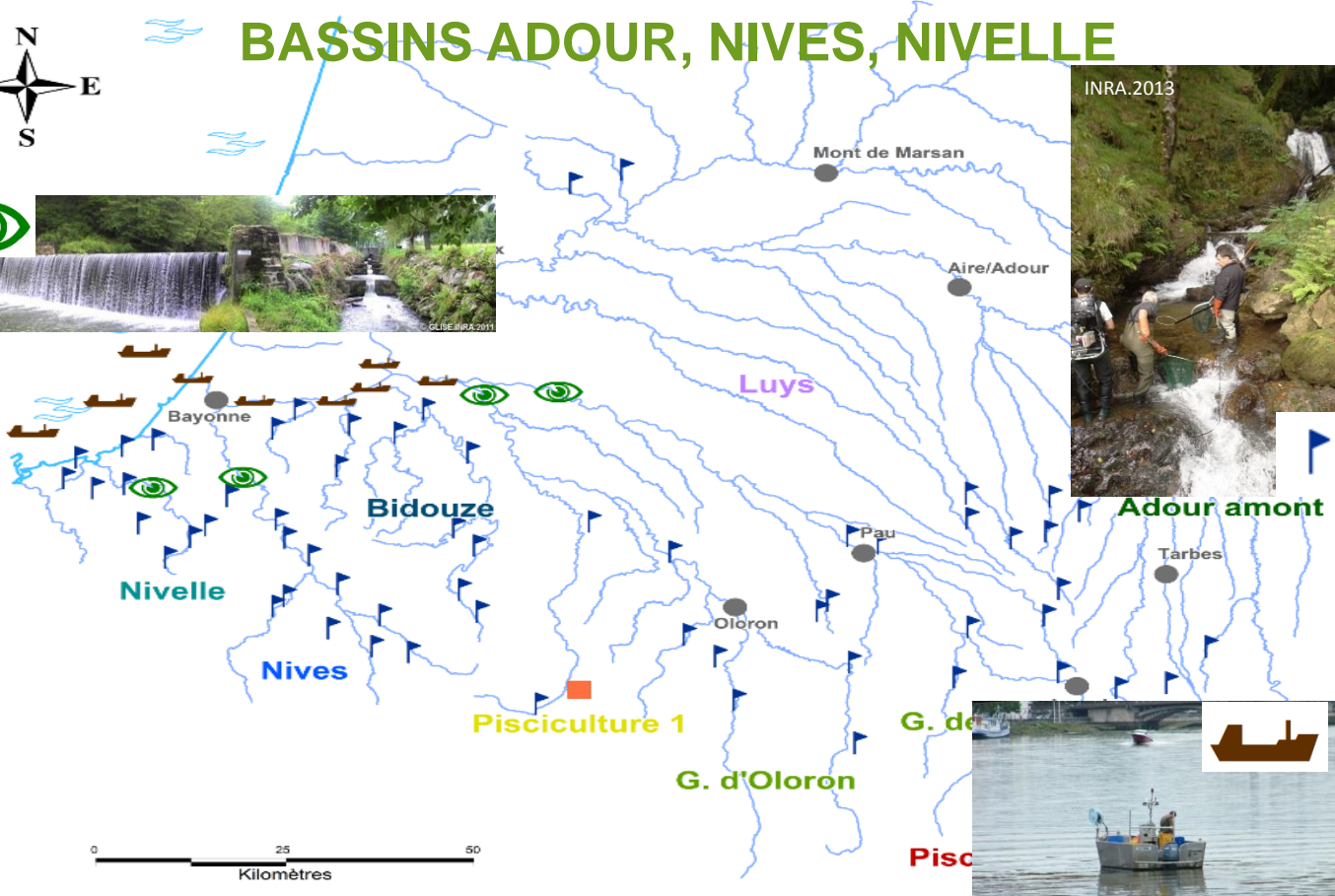


Truite de mer : seule voie de dispersion d'un fleuve à un autre

PROBLEMATIQUE



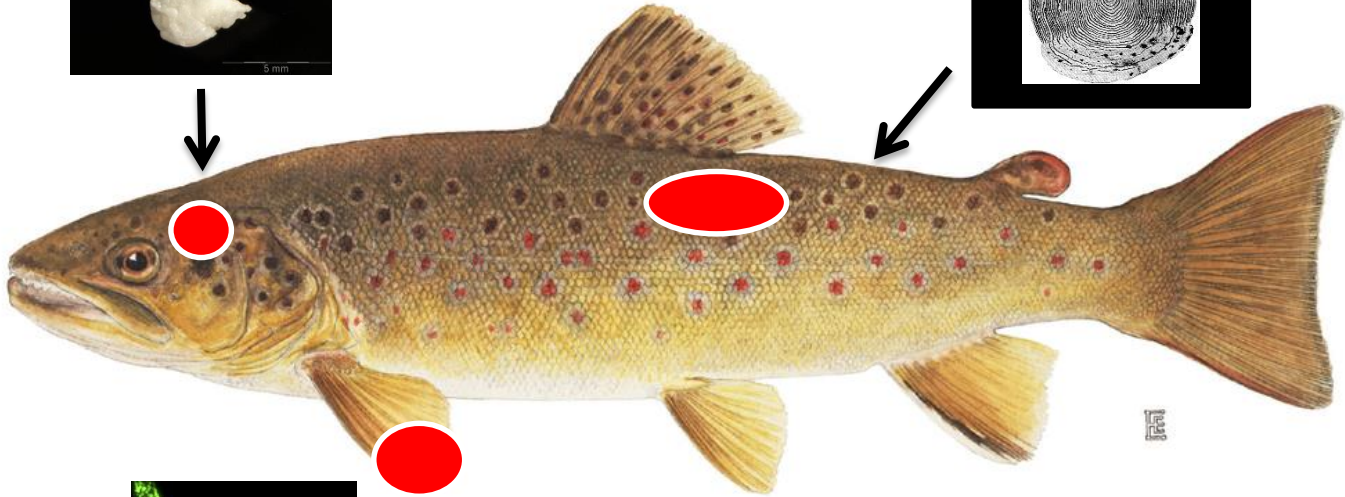
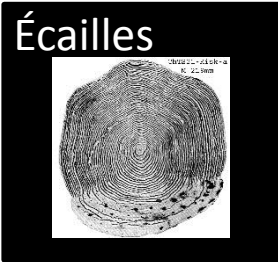
BASSINS ADOUR, NIVES, NIVELLE



Adour amont



MULTIDISCIPLINARITE



J.C.AYMES,INRA.2014

LA SCALIMETRIE

-> Retracer les traits d'histoire de vie

Écailles



Bassin de capture Gave d'Oloron

Truite de mer

57cm

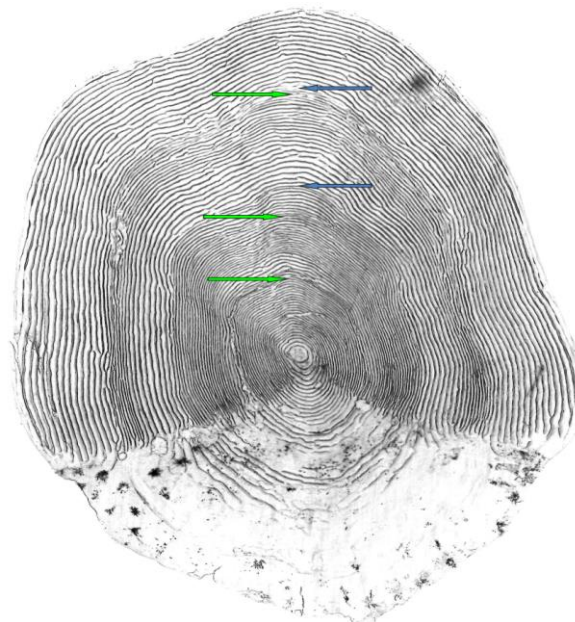
3 ans et demi



Anneau hivernal



Départ en mer

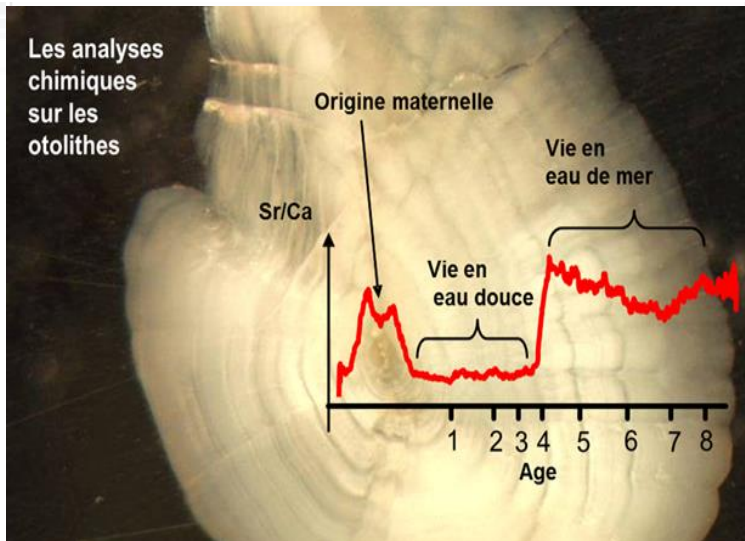


F.GERAUD.INRA.2013

LA MICROCHIMIE DES OTOLITHES

-> Retracer les traits d'Histoire de vie

-> Assignation des truites de mer aux bassins



Otolithe:

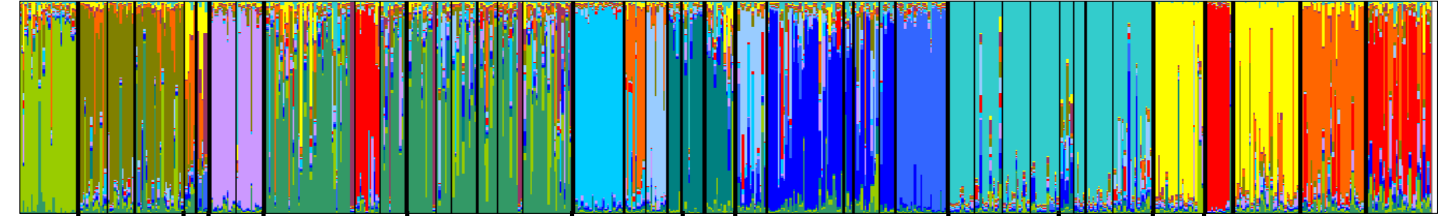
Retrace les évènements et les changements de milieu au cours de la vie du poisson.

LA GENETIQUE

AFFILIATION DES TRUITES DE MER A LEUR BASSIN D'ORIGINE



884 Juvéniles



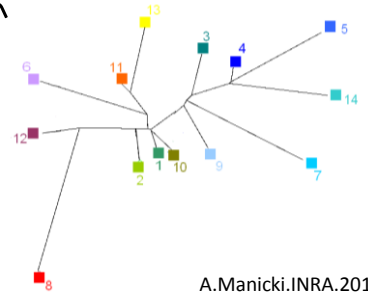
Garonne Adour Luy Gave de Pau Gave d'Oloron Bidouze Nives Nivelle PFC Leyre Pisciculture

Assigination ?

Assigination ?

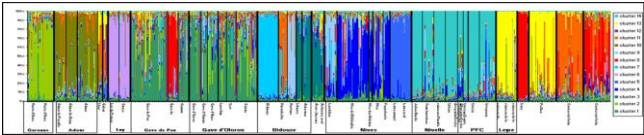
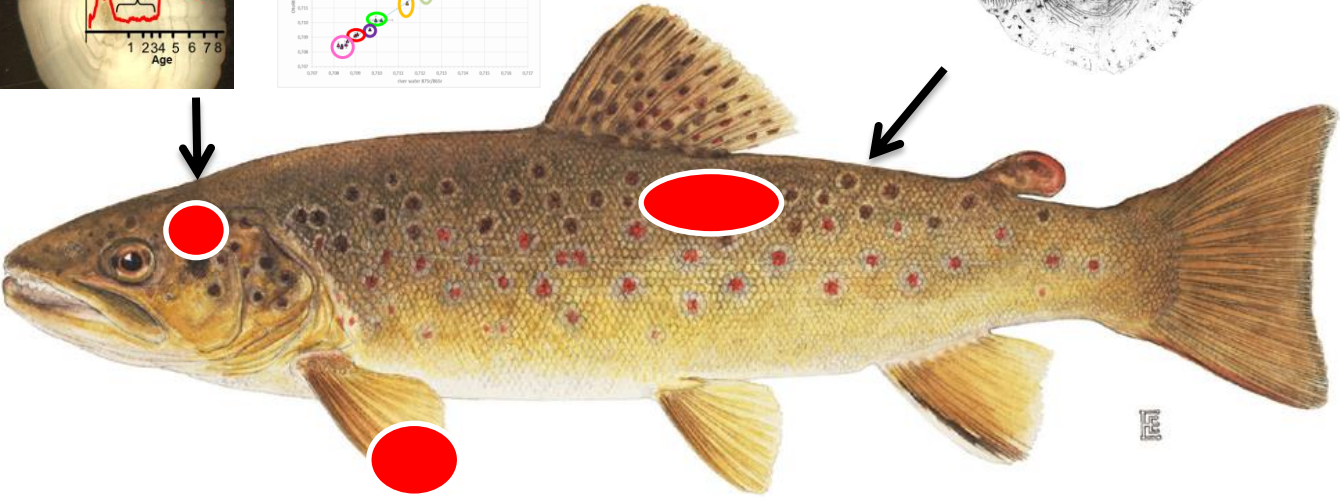
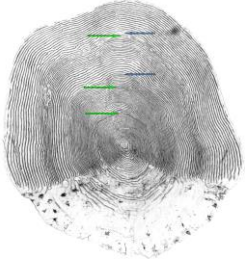
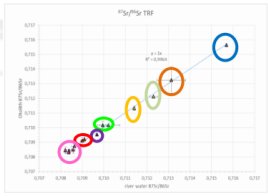
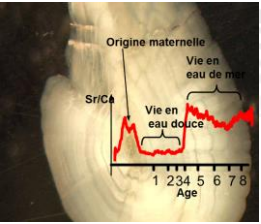


721 Truite de mer



A.Manicki.INRA.2013

MULTIDISCIPLINARITE



J.CAYMES.INRA.2014

Remerciement



Merci à

- MIGRADOUR
- l'ONEMA
- L'Ifremer
- les fédérations et associations de pêches des départements 40, 64 et 65
- les pêcheurs professionnels et amateurs
- les piscicultures de repeuplement
- le gouvernement de Navarre
- le Parc Naturel Régional des Landes de Gascogne et MIGADO
- le bureau d'étude ECOGEA
- P. Berrebi (CNRS Montpellier)

et les équipes de pêches électriques U3E et ECOBIOP pour avoir contribué au succès de l'échantillonnage des truites petites et grandes

- Pour les photos mises à disposition merci à S.Glise, F.Daritchon, J.C.Aymes, F.Geraud
- Pour l'aide au laboratoire: Aurélie Manicki

MERCI DE VOTRE ATTENTION!



© GLISE, INRA, 2013



.015